

BORDEAUX - BASTIDE - THIERS BENAUGE

ECHOPPE DOUBLE RÉNOVÉE BORDEAUX BASTIDE



PRÉSENTATION

Un gros coup de cœur pour cette échoppe double située rive droite dans le quartier de la Bastide, à quelques pas du tram A, arrêt Thiers Benauge, et des écoles. Entièrement repensée, cette échoppe de 170 m² sur deux niveaux allie le charme de l'ancien à une modernité subtile grâce à ses espaces ouverts. Les volumes généreux et la lumière omniprésente créent une atmosphère unique et singulière pour une échoppe. Le niveau principal se compose d'une pièce à vivre de 55 m² aux volumes généreux. Atypique avec ses murs colorés et sa grande bibliothèque, le double salon/séjour s'ouvre sur une cuisine équipée conviviale. Une chambre parentale avec dressing (19 m²), une deuxième chambre (13 m²), une salle d'eau, un WC indépendant et un cellier qui complètent ce premier niveau. Quelques marches plus bas, on découvre un second espace de vie de 50 m², également riche en caractère avec ses niches et ses poutres apparentes. Cet espace comprend un confortable salon TV, un salon de lecture et un double bureau, le tout s'ouvrant sur un charmant patio exposé plein sud (24 m²), évoquant un petit coin de Grèce. Une troisième chambre (12 m²), des toilettes indépendantes, un espace buanderie et un petit garage (11 m²) complètent ce niveau. A voir absolument

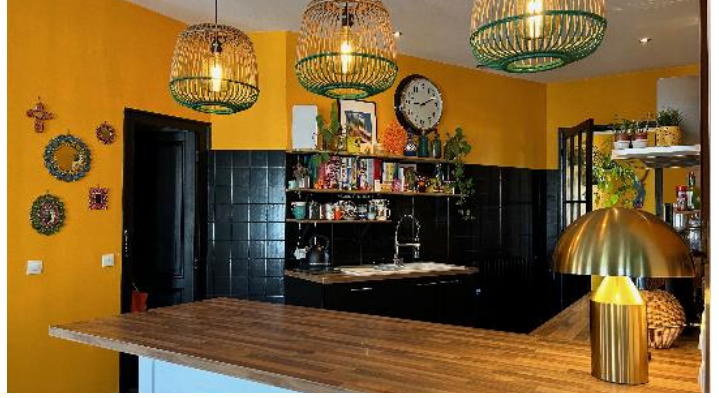
DESCRIPTION

RÉGION	Bordeaux	LOCALISATION	Bastide - Thiers Benauges
SURFACE	170 m ²	PIÈCES	5
TYPE	Maison	PRIX	795 000 €

GALERIE



GALERIE



GALERIE



NOUS CONTACTER

Marie-Charlotte de Demandolx

7 rue Francis Martin
33000 Bordeaux – France

+33(0)6 14 70 59 18
mc@marie-charlotteD.com