

BORDEAUX - HYPER CENTRE

**APPARTEMENT BORDEAUX HYPER CENTRE**

---



**PRÉSENTATION**

---

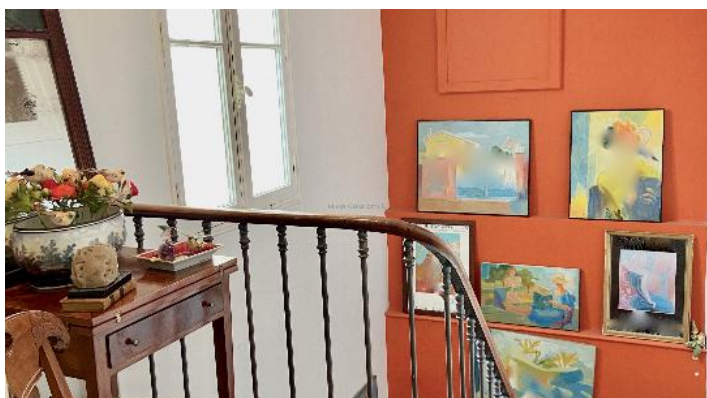
Vendu. A proximité immédiate des quais et du Musée Contemporain de Bordeaux, dans un quartier recherché, cet appartement de 100 m2 offre une distribution intéressante et de nombreuses possibilités d'aménagement. En deuxième ligne d'un immeuble de prestige et au calme, cet appartement se vit comme une maison. Baigné de lumière par son exposition plein ouest et sans vis-à-vis, il se compose d'une entrée avec un escalier qui dessert, un double séjour avec une cheminée et du parquet, une cuisine équipée, une chambre et une salle d'eau. Les combles qui peuvent être utilisés comme une chambre supplémentaire avec un point d'eau, offrent encore de nombreuses possibilités dont pourquoi pas la création d'une terrasse. Cet appartement peut être évolutif en fonction des besoins. Grande cave.

## DESCRIPTION

RÉGION	Bordeaux
SURFACE	100 m <sup>2</sup>
TYPE	Appartement

LOCALISATION	Hyper centre
PIÈCES	4

## GALERIE



## GALERIE

---



## NOUS CONTACTER

---

Marie-Charlotte de Demandolx

7 rue Francis Martin  
33000 Bordeaux – France

+33(0)6 14 70 59 18  
mc@marie-charlotteD.com